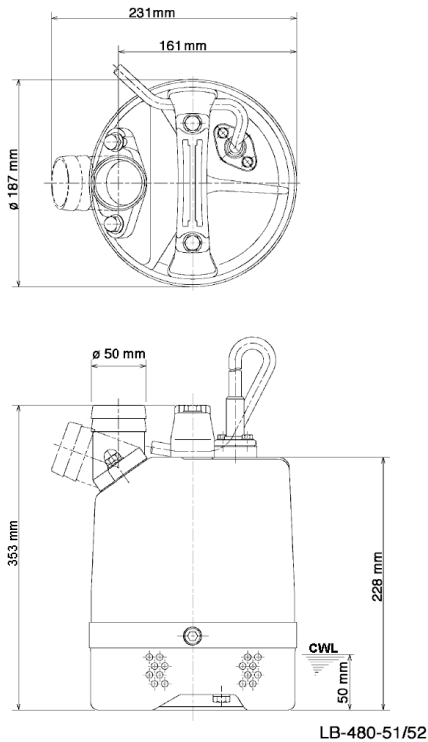
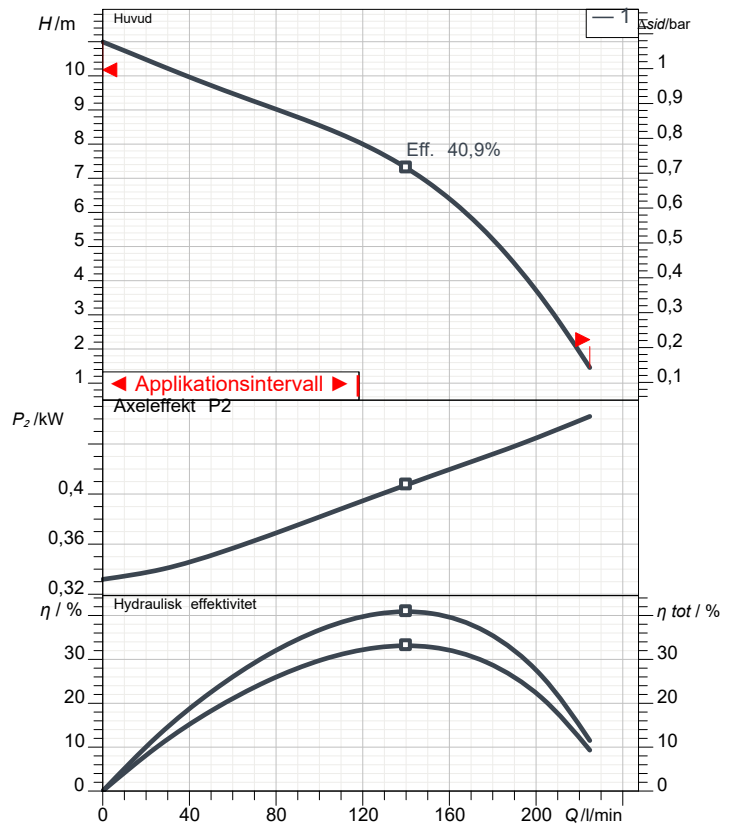


Datablad LB-480-51/52



CWL: Kontinuerlig rinnande vattennivå



Specifikation

Elektrisk dränkbar pump LB-serien

Skyddsgrad IP 68
Tryckmotstånd max. 10 m
Typ av pumphjul emi-virvel
Max. solid hantering 6 mm

Lämplig för:
käll-/regn-/fontvatten, vatten innehållande sand

Elektrisk motor

Dränkbar induktionsmotor av torr typ

Isolationsklass E 2 Poler Startläge 2,610 1/min

Märkspänning 230 V 50 Hz 1~
Kraftupptagning 0,59 kW
Märkeffekt 0,48 kW
Märkström 2,9 A
Startström 6,8 A

Kabel

10m H07RN8-F 3Cx1mm²

Motorskydd

Cirkelt termiskt skydd
(snap-action bi-metall enhet)

Axeltätning

Övlig invändig mekanisk tätning i oljebad.
Ytterligare smörjning med
olja
oljelyftanordning Primär tätning
Kiselkarbid på kiselkarbid
Sekundär tätning
Kol på keramik

Kullager

Skärmade kullager, underhållsfria

Material

Impeller Uretangummi
Pumphus Polypropen / polyeten
Motorhus Pressgjutning av aluminium
Axel SUS403 (EN-X6Cr13)

Utloppsdimension

2" (50 mm) BS-koppling (gängad fläns)

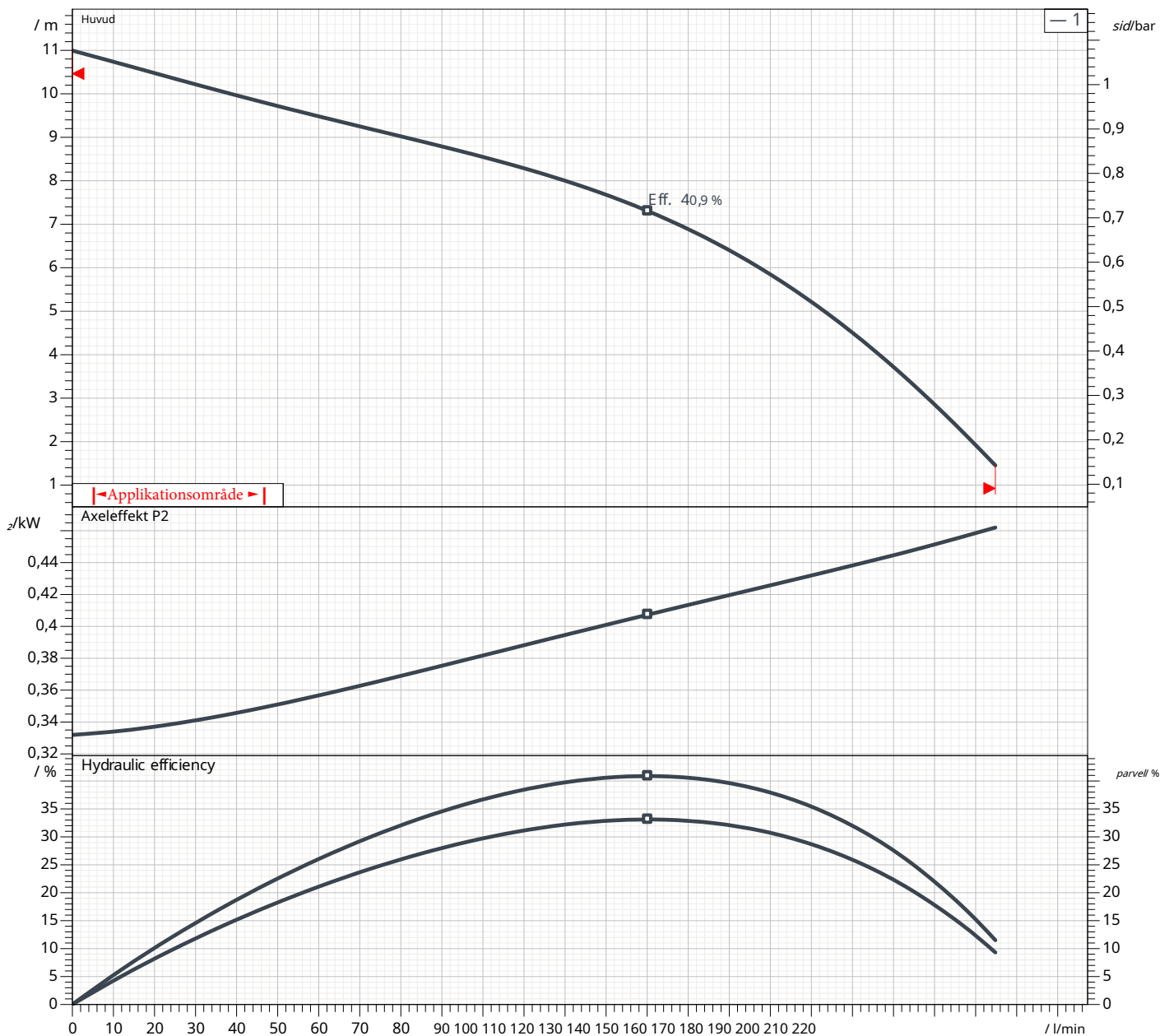
Vikt

10,4 kg (pumpens torrvtikt endast utan kabel)

Prestandakurva

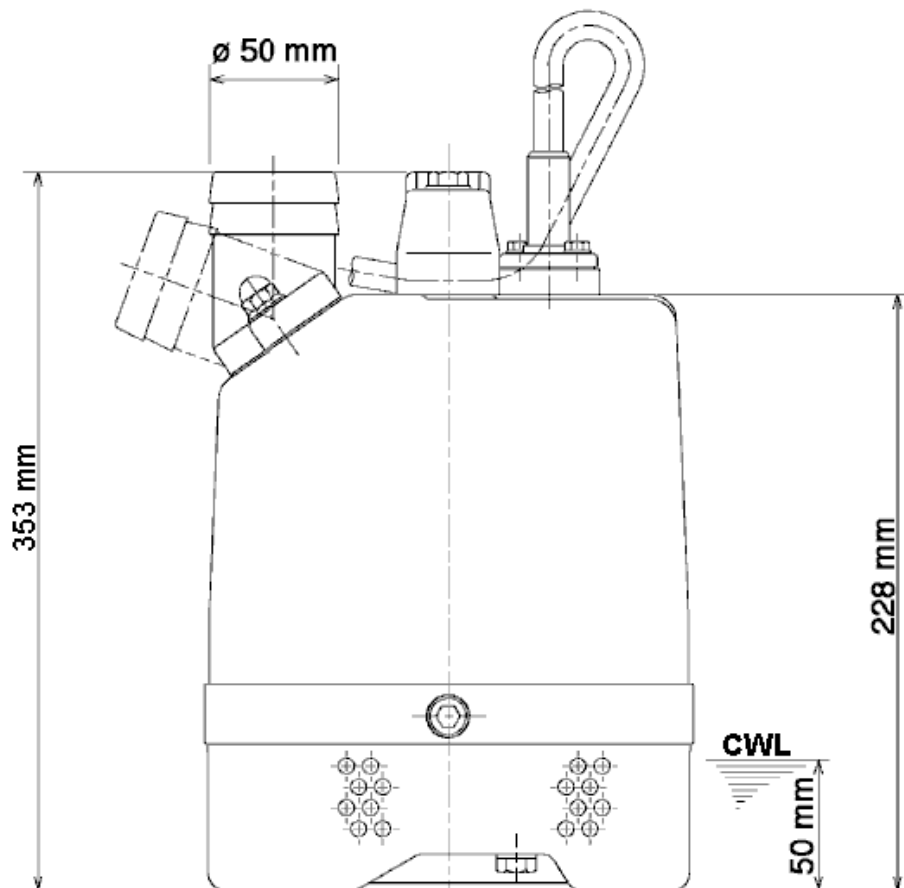
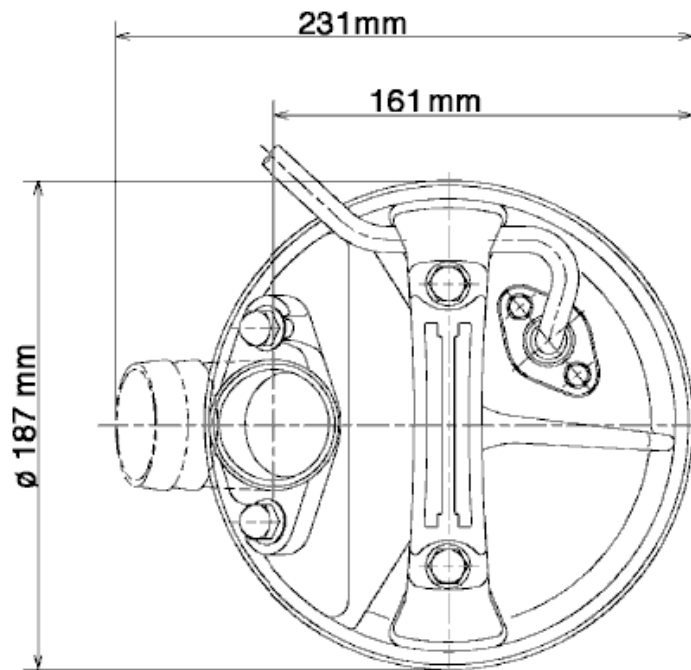
LB-480-51/52

Isoleringsklass	E
Startläge	
Fart	2,610 1/min
Antal stolpar	2
Startström	6,80 A
Märkström	2,9 A
Frekvens	50 Hz
Spänningar	230 V
Faser	1~
Strömingång	0,59 kW
Märkeffekt	0,48 kW
Flöde	224,8 l/min
Huvud	11,0 m
Utloppsport	2"



Mått

LB-480-51/52

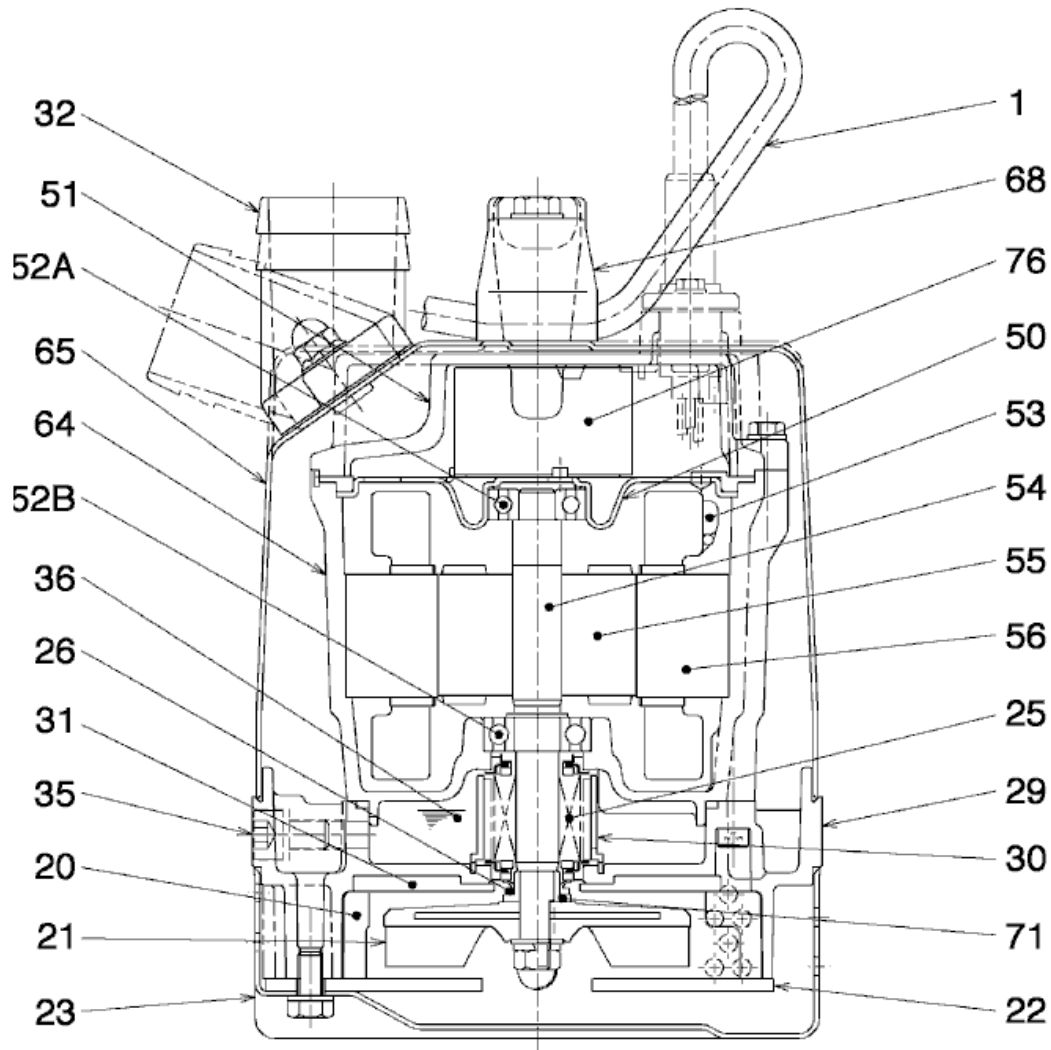


LB-480-51/52

CWL: Kontinuerlig rinnande vattennivå
LWL: Lägsta rinnande vattennivå

Sektionsritning

LB-480-51/52



LB-480-51/52

Nej.	Beskrivning	Anmärkning	Nej.	Beskrivning	Anmärkning
1	Kabel	H07RN-F	52B	Nedre lager	6202ZZC3
20	Pumphus	Polypropen / polyeten	53	Miniatyrskydd	.
21	Impeller	Uretangummi	54	Axel	SUS403 (EN-X6Cr13)
22	Sugpl	Stålplåt	55	Rotor	.
23	Stift	Stålplåt	56	Stator	.
25	Mekanisk tätning	W-14VI	64	Motorram	Pressgjutning av aluminium
26	V-ring	Butadien-akrylnitril-gummi	65	Ytterhölje	Stålplåt
29	Oljehölje	Aluminiumlegering gjutning	68	Handtag	Stålplåt och gummi
30	Oljefördelare	Plast	71	Axelhylsa	SUS304 (EN-X5CrNi18-10)
31	Utslitningsplatta	Polypropen / polyeten	76	Kondensator	.
32	Utloppskoppling	Pressgjutning av aluminium			
35	Oljeskruv	SUS304 (EN-X5CrNi18-10)			
36	Smörjmedel	Turbinolja (ISO VG32)			
50	Motorkåpa	Stålplåt			
51	Huvudskydd	Pressgjutning av aluminium			
52A	Övre lager	6201ZZC3			